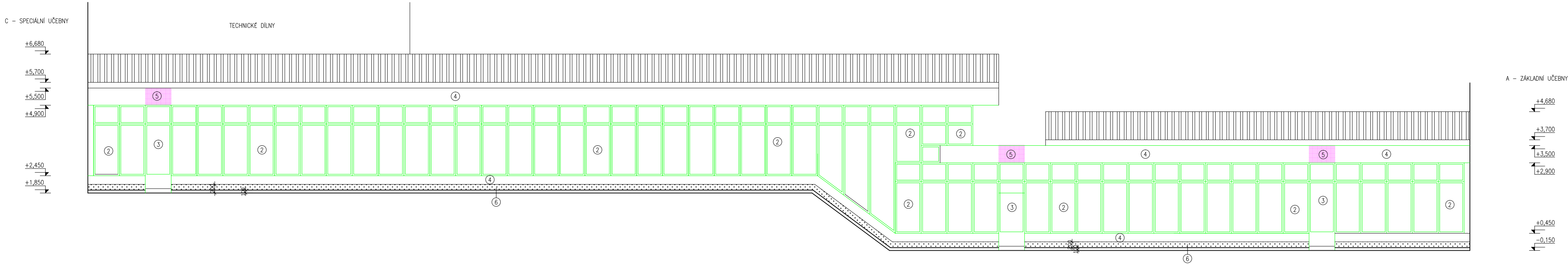
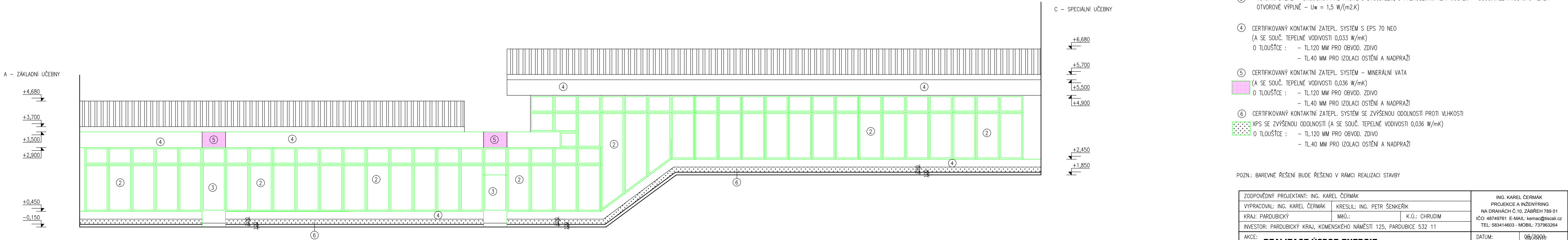


POHLED JIŽNÍ - NOVÝ STAV M 1:100



POHLED SEVERNÍ - NOVÝ STAV M 1:100



LEGENDA:

- ① - PLASTOVÉ OKNA S IZOLAČNÍM TROJSKLEM – SOUČINITEL PROSTUPU TEPLA OTVOROVÉ VÝPLNĚ – $U_w = 0,8 \text{ W/(m}^2\text{K)}$
- ② - PLASTOVÉ OKNA A DVEŘE S IZOLAČNÍM DVOJSKLEM – SOUČINITEL PROSTUPU TEPLA OTVOROVÉ VÝPLNĚ – $U_w = 1,1 \text{ W/(m}^2\text{K)}$
- ③ - VSTUPNÍ DVEŘE – 3KOMOROVÝ AL PROFIL S DVOJSKLEM, S PŘERUŠENÝM TEP. MOSTEM – SOUČINITEL PROSTUPU TEPLA OTVOROVÉ VÝPLNĚ – $U_w = 1,5 \text{ W/(m}^2\text{K)}$
- ④ CERTIFIKOVANÝ KONTAKTNÍ ZATEPL. SYSTÉM S EPS 70 NEO
(A SE SOUČ. TEPELNÉ VODIVOSTI $0,033 \text{ W/mK}$)
O TLOUŠŤCE : – TL120 MM PRO OBVOD. ZDIVO
– TL40 MM PRO IZOLACI OSTĚNÍ A NADPRAŽÍ
- ⑤ CERTIFIKOVANÝ KONTAKTNÍ ZATEPL. SYSTÉM – MINERÁLNÍ VATA
(A SE SOUČ. TEPELNÉ VODIVOSTI $0,036 \text{ W/mK}$)
O TLOUŠŤCE : – TL120 MM PRO OBVOD. ZDIVO
– TL40 MM PRO IZOLACI OSTĚNÍ A NADPRAŽÍ
- ⑥ CERTIFIKOVANÝ KONTAKTNÍ ZATEPL. SYSTÉM SE ZVÝŠENOU ODOLNOSTÍ PROTI VLHKOSTI
XPS SE ZVÝŠENOU ODOLNOSTÍ (A SE SOUČ. TEPELNÉ VODIVOSTI $0,036 \text{ W/mK}$)
O TLOUŠŤCE : – TL120 MM PRO OBVOD. ZDIVO
– TL40 MM PRO IZOLACI OSTĚNÍ A NADPRAŽÍ

POZN.: BAREVNÉ ŘEŠENÍ BUDE ŘEŠENO V RÁMCI REALIZACI STAVBY

ZODPOVĚDNÝ PROJEKTANT: ING. KAREL ČERMÁK			ING. KAREL ČERMÁK	
VYPRACOVAL: ING. KAREL ČERMÁK		KRESLIL: ING. PETR ŠENKEŘÍK		PROJEKCE A INŽENÝRING
KRAJ: PARDUBICKÝ		MĚŮ.: K.Ú.: CHRUDIM	NA DRAHÁCH Č.10, ZÁBŘEH 789 01	
INVESTOR: PARDUBICKÝ KRAJ, KOMENSKÉHO NÁMĚSTÍ 125, PARDUBICE 532 11			IČO: 48749761 E-MAIL: kermac@tiscali.cz	
AKCE: REALIZACE ÚSPOR ENERGIE			DATUM: 08/2009	
STŘEDNÍ PRŮMYSLOVÁ ŠKOLA CHRUDIM			FORMÁT: 3 x A4	
G - SPOJOVACÍ CHODBA, parc.č. 3739			STUPEŇ: DSP	
VÝKR.: POHLED JIŽNÍ A SEVERNÍ - NOVÝ STAV			ČÍSLO ZAKÁZKY: OSRKEF/12/20159	
			MĚŘITKO: 1:100	ČÍSLO VÝKRESU: 7.